

Joie™

ECE R129/03
Child height 100cm-150cm

i-Trillo™

high back booster

- GB Instruction Manual
- FR Manuel d'instructions
- DE Anleitung
- ES Manual de instrucciones
- IT Manuale di istruzioni
- HU Használati utasítás
- SE Bruksanvisning
- DA Brugervejledning
- RU Руководство по эксплуатации
- AR دليل التعليمات
- PL Instrukcja obsługi
- EL Εγχειρίδιο οδηγιών χρήσης
- KR 사용 설명서
- CZ Návod k obsluze
- SK Návod na použitie
- NL Instructiehandleiding
- PT Manual de instruções
- TR Kullanma kılavuzu
- SL Navodila za uporabo
- RO Manual de instrucțiuni
- HR Upute za uporabu
- FI Käyttöopas
- NO Instruksjonsbok



ECE R129/03: i-Size



RO Bun venit la Joie™

Felicitări pentru că ați devenit parte din familia Joie! Ne bucurăm să participăm la călătoria alături de micuțul vostru. Călătorind cu dispozitivul de suport cu spătar înalt i-Trillo™ din seria , utilizați un sistem de siguranță pentru copii de înaltă calitate, complet certificat. Citiți cu atenție acest manual și urmați fiecare pas pentru a asigura o călătorie confortabilă și cea mai înaltă protecție pentru copilul dvs.

Pentru a utiliza acest scaun înălțător Joie în conformitate cu ECE R129/03, copilul trebuie să îndeplinească următoarele cerințe. Înălțimea copilului trebuie să fie între 100 cm-150 cm (vârsta 3,5-12 ani).

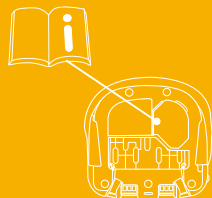
Scaun înălțător

Citiți toate instrucțiunile din manual înainte de asamblarea și utilizarea acestui produs.

! IMPORTANT: PĂSTRAȚI PENTRU CONSULTĂRI ULTERIOARE. CITIȚI CU ATENȚIE.

Păstrați manualul de instrucțiuni în compartimentul de depozitare din partea de jos a scaunului înălțător, conform figurii din dreapta.

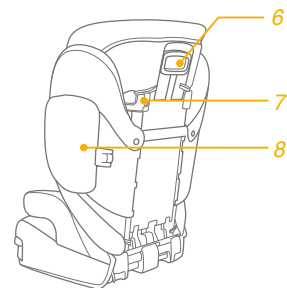
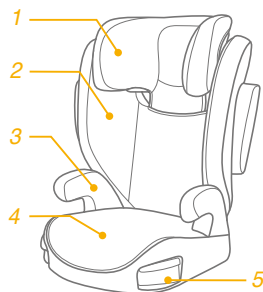
Pentru informații privind garanția, vizitați site-ul nostru web pe joiebaby.com



Lista componentelor

Înainte de montare, asigurați-vă că aveți toate componentele. Dacă lipsește o componentă, vă rugăm să contactați distribuitorul local. Montajul nu necesită niciun fel de scule.

- | | | | |
|---|----------------------------------------|---|-------------------------------------------|
| 1 | Suport pentru cap | 5 | Suport de pahare |
| 2 | Suport în partea inferioară a spatelui | 6 | Manetă de reglare a suportului pentru cap |
| 3 | Cotieră | 7 | Ghidajul centurii de umăr |
| 4 | Bază | 8 | Scut de impact lateral |



ATENȚIE

- ! NICIUN scaun nu poate garanta protecția completă împotriva rănirii în caz de accident. Cu toate acestea, utilizarea corectă a acestui scaun înălțător va reduce riscul rănirii grave sau al decesului copilului.
- ! Întotdeauna respectați instrucțiunile de instalare, acest lucru va asigura funcționarea la un nivel optim de siguranță.
- ! Aveți grijă ca articolele rigide și componentele din plastic ale scaunului înălțător să fie amplasate și instalate astfel încât să nu poată fi prinse de un scaun mobil sau de o ușă a vehiculului.
- ! Pentru a utiliza acest scaun înălțător în conformitate cu ECE R129/03, copilul trebuie să îndeplinească următoarele cerințe.
Înălțimea copilului între 100 cm -150 cm (vârsta: 3,5-12 ani). Doar orientat spre înainte (în direcția de deplasare a vehiculului)
- ! Scaunul înălțător nu se potrivește cu toate vehiculele, pentru utilizare cu înălțimi între 135 cm-150 cm.
- ! Centurile care fixează scaunul înălțător de vehicul trebuie să fie strânse și să nu fie răsucite.
- ! Scaunul înălțător trebuie înlocuit dacă a fost supus unor sarcini mari, în caz de accident sau dacă a fost abandonat.

ATENȚIE

- ! Acest scaun înălțător este destinat utilizării exclusive în mașină.
- ! Nu faceți modificări sau adăugări la scaunul înălțător fără aprobarea autorității de omologare de tip. NU scoateți spumele albe EPP/EPS. În caz contrar, pot apărea riscuri grave pentru siguranță.
- ! NU folosiți scaunul dacă suprafețele sunt fierbinți de la lumina soarelui.
- ! Nu lăsați niciodată copilul nesupravegheat în scaun sau vehicul, nici măcar câteva minute.
- ! Orice bagaje sau alte obiecte care ar putea cauza răniri în cazul unui accident trebuie fixate corespunzător.
- ! Scaunul înălțător nu trebuie utilizat fără componentele moi.
- ! Componentele moi nu trebuie să fie înlocuite decât cu cele recomandate de producător, deoarece componentele moi sunt parte integrantă a performanței sistemului de fixare.
- ! Fixați întotdeauna copilul în scaunul înălțător, chiar și în călătorii scurte, deoarece acesta este momentul în care au loc cele mai multe accidente.
- ! NU lăsați acest scaun înălțător sau alte elemente neprinse în centură sau neasigurate în vehicul. Scoateți scaunul înălțător din mașină dacă nu este folosit în mod obișnuit și păstrați-l într-un mediu uscat, protejat de soare.

ATENȚIE

- ! Se recomandă să nu utilizați un scaun înălțător achiziționat la mâna a doua, al cărui istoric nu este cunoscut. Poate avea daune sau defecte structurale invizibile din cauza utilizării/depozitării incorecte.
- ! NU utilizați niciun punct de contact pentru suportul sarcinii decât cele descrise în instrucțiuni și marcate pe scaunul înălțător.
- ! NU instalați acest scaun înălțător în următoarele condiții:
 1. Scaunele vehiculului sunt orientate spre lateral sau spre spate, în raport cu direcția de rulare a vehiculului.
 2. Scaunele sunt mobile în timpul instalării.
- ! Consultați distribuitorul pentru probleme legate de întreținere, reparații și înlocuirea pieselor.

Urgențe

În caz de urgență sau accidente, este esențial să îi fie acordate primul ajutor și tratament medical copilului.

Informații referitoare la produs

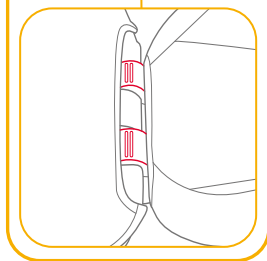
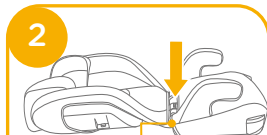
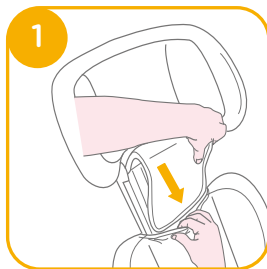
1. Acesta este un sistem îmbunătățit de siguranță pentru copii, destinat să fie utilizat ca sistem neintegral de reținere pentru copii (scaun înălțător i-Size) de la 100-150 cm.
2. Este aprobat conform celui mai recent Regulament al ONU R129/03.

Produs	Scaun înălțător
Materiale	Plastic, metal, textil
Nr. brevet	Brevet în așteptare
Potrivit pentru	Copii de înălțime 100 cm-150 cm (vârsta 3,5-12 ani).
Instalare	Orientată înainte (în direcția deplasării vehiculului)

Asamblarea scaunului înălțător

consultați imaginile 1 - 7

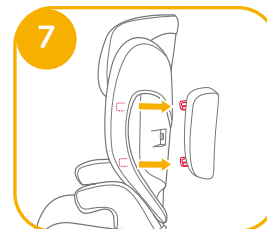
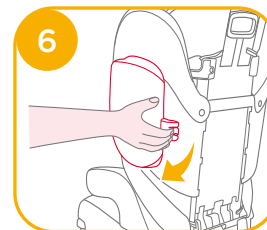
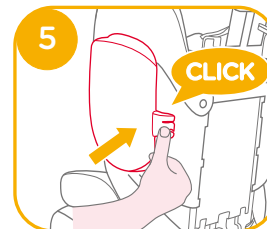
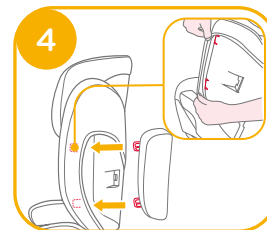
1. Strângeți mai întâi maneta de reglare a tetierei, apoi introduceți partea inferioară a spătarului sub husa materialului, pentru a le conecta. 1
- ! VERIFICAȚI pentru a vă asigura că sunt strânse bine cele două bucăți, trăgând de ele.
2. Pentru a atașa suportul lombar la bază, conectați suportul lombar peste balamaua scaunului de pe bază. 2
3. Rotiți suportul lombar în sus, ținând scaunul înălțător până când se fixează cu un clic într-o poziție verticală. 3



4. Aliniați scutul de impact lateral cu fanta de montare a suportului lombar și apoi introduceți pentru a bloca. 4 5

! Instalarea scutului de impact lateral depinde de dimensiunile mașinii.

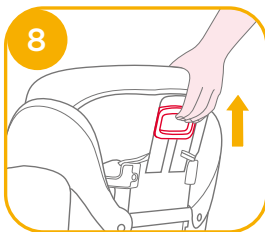
5. Îndepărtați protecția de impact lateral. Consultați 6 7



Reglarea înălțimii - pentru tetieră

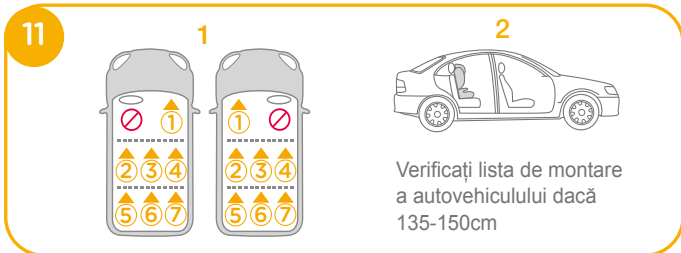
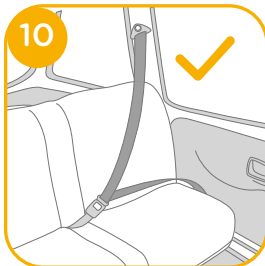
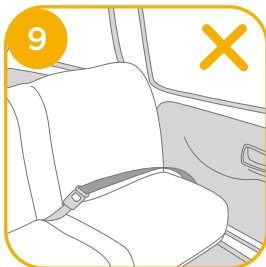
Consultați imaginile 8

Trageți de maneta de reglare a tetierei, în timp ce ridicați sau coborâți tetiera până când se fixează într-una dintre cele 10 poziții. 8



Preocupări legate de instalare

consultați imaginile 9 - 11



Instalarea cu centură de siguranță în 3 puncte

consultați imaginile 12 - 18



! Trageți de centura de siguranță a vehiculului și treceți pe calea centurii 14 și apoi conectați. 14 -3



- ! Poziționați centura de umăr prin ghidul centurii de umăr prezentat în 14 -1
- ! NU așezați centura de siguranță a vehiculului peste cotiere. Aceasta trebuie să treacă pe sub cotiere. 14 -2
- ! Scaunul înălțător nu poate fi utilizat dacă catarama centurii de siguranță a vehiculului (capătul cataramei mamă) este prea lungă pentru a ancora fix scaunul înălțător. 14 -4
- ! După ce ați pus copilul în acest scaun înălțător, centura de siguranță trebuie utilizată corect și trebuie să vă asigurați că toate curelele pentru abdomen sunt așezate exclusiv în poziție foarte joasă, astfel încât zona bazinului să fie fixată ferm. 14
- ! Pentru a vă asigura că obțineți înălțimea corectă a tetierei, partea de jos a tetierei TREBUIE SĂ fie la același nivel cu partea superioară a umerilor copilului, așa cum se arată în 15 iar centura de umăr trebuie poziționată în zona verde, așa cum se arată în 16
- ! Așezați ferm un înălțător pe spatele unui scaun orientat spre direcția de mers, echipat cu o centură de picioare/umăr.

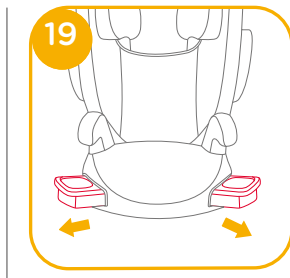


- ! Asigurați-vă că porțiunea centurii de umăr trece direct prin ghidajul curelei de umăr, așa cum se arată în 17
- ! Strângeți centura vehiculului, trăgând centura de umăr până când este netedă.
- ! În cazul în care centura se așază pe gâtul, capul sau fața copilului, reglați înălțimea tetierei.
- ! Centurile care fixează scaunul înălțător de vehicul trebuie să fie strânse și să nu fie răsucite.



Folosirea suporturilor pentru pahare

Consultați imaginile 19

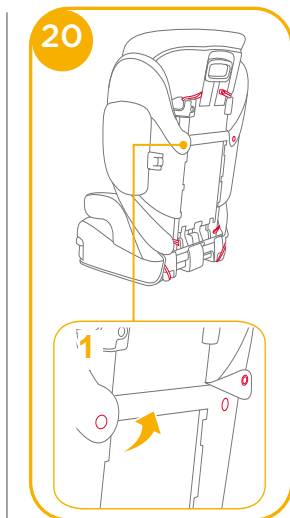


Demontarea părților moi

Consultați imaginile 20

Deschideți cele 2 perechi de butoane și cele 6 perechi de elastice de pe spatele componentelor moi, pentru a le îndepărta. 20

Pentru a remonta perna scaunului, urmați pașii de mai sus în ordine inversă.



Îngrijire și întreținere

- ! Spălați componentele moi și căptușeala interioară cu apă rece, sub 30°C.
- ! Nu călcați componentele moi.
- ! Nu înălbiți sau nu curățați chimic componentele moi.
- ! Nu utilizați detergenți neutri nediluți pe bază de benzină sau alți solvenți organici pentru spălare. Aceasta poate cauza deteriorarea scaunului.
- ! Nu răsuciți cu forță mare componentele moi și căptușeala interioară pentru a le usca. Poate lăsa cute în componentele moi și căptușeala interioară.
- ! Lăsați componentele moi și căptușeala interioară să se usuce în aer liber, la umbră.
- ! Îndepărtați scaunul înălțător de pe scaunul vehiculului dacă nu îl folosiți pentru o perioadă lungă de timp. Depozitați scaunul înălțător într-un loc răcoros și uscat și în care copilul nu îl poate accesa.

